



INTERLINK GROUP

นโยบายบริหารความเสี่ยง

Risk Management Policy

จัดทำโดย

เลขานุการคณะกรรมการบริษัท

มีผลบังคับใช้ตั้งแต่วันที่ 24 กุมภาพันธ์ 2565 เป็นต้นไป

นโยบายการบริหารความเสี่ยง (Risk Management Policy)

1. บทนำ

บริษัท อินเทอร์เน็ต คอมมิวนิเคชั่น จำกัด (มหาชน) และบริษัท อินเทอร์เน็ต เพาเวอร์ แอนด์ เอ็นจิเนียริ่ง จำกัด ตระหนักถึงความสำคัญของการบริหารความเสี่ยงเป็นส่วนหนึ่งของการกำกับดูแลกิจการที่ดี และเป็นพื้นฐานสำคัญที่ช่วยให้สามารถบรรลุวัตถุประสงค์ของบริษัทได้ ทั้งนี้การระบุและจัดการความเสี่ยง จะช่วยสนับสนุนให้บริษัทมีการตัดสินใจที่ดีขึ้น และช่วยให้มองเห็นโอกาส ตลอดจนสามารถบรรเทาผลกระทบจากเหตุการณ์สำคัญที่อาจเกิดขึ้นกับผู้ถือหุ้นได้

ความเสี่ยง หมายถึง โอกาสหรือเหตุการณ์ที่อาจเกิดขึ้น และส่งผลกระทบต่อการบรรลุวัตถุประสงค์หรือเป้าหมายที่บริษัทกำหนดไว้ ซึ่งผลกระทบอาจเป็นต้นทุนหรือผลกระทบที่มีต่อภาพลักษณ์และชื่อเสียงของบริษัท

2. วัตถุประสงค์

นโยบายการบริหารความเสี่ยง (“นโยบายฉบับนี้”) มีวัตถุประสงค์ ดังนี้

- (1) กำหนดกรอบการปฏิบัติงานในกระบวนการบริหารความเสี่ยงของบริษัท เพื่อนำไปปฏิบัติทั่วทั้งองค์กร
- (2) เพื่อให้มั่นใจว่า มีการกำหนดหน้าที่ความรับผิดชอบในการควบคุมความเสี่ยงที่ได้ระบุไว้อย่างเหมาะสม

3. ขอบเขต

นโยบายฉบับนี้ ให้มีผลบังคับใช้กับทุกการดำเนินงาน รวมถึงกรรมการ ผู้บริหาร และพนักงานทุกคนของบริษัท อินเทอร์เน็ต คอมมิวนิเคชั่น จำกัด (มหาชน) และบริษัท อินเทอร์เน็ต เพาเวอร์ แอนด์ เอ็นจิเนียริ่ง จำกัด ทั้งนี้ไม่รวมถึงบริษัท อินเทอร์เน็ต เทเลคอม จำกัด (มหาชน)

4. นโยบายการบริหารความเสี่ยง

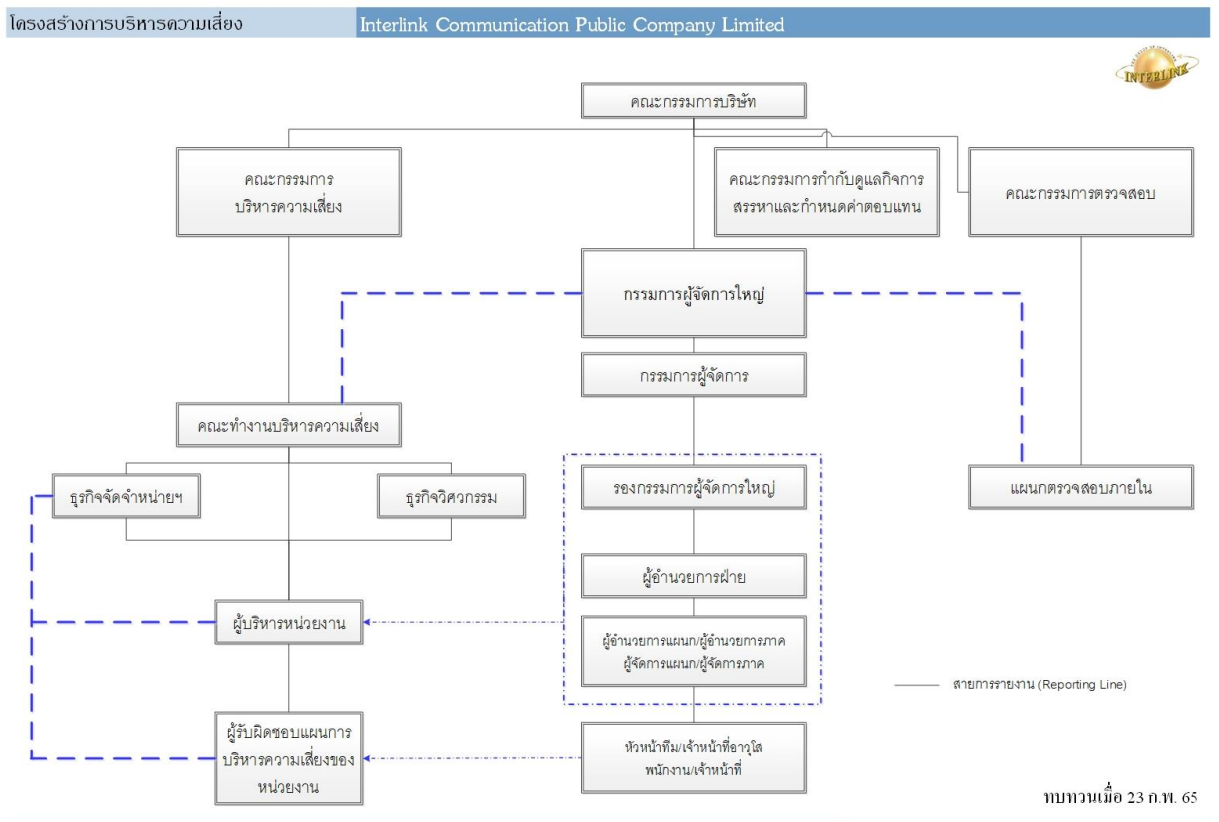
- (1) บริษัทฯ จะจัดวางระบบและกระบวนการบริหารความเสี่ยงทั่วทั้งองค์กร รวมทั้งบริษัทในกลุ่ม ให้สอดคล้องกับกลยุทธ์ และเป้าหมายทางธุรกิจ ตามมาตรฐานสากล โดยประเมินความเสี่ยงให้ครอบคลุมความเสี่ยง ทั้ง 7 ด้าน ดังนี้
 - 1.1 ความเสี่ยงด้านกลยุทธ์ ผลิตภัณท์และภาพลักษณ์ (Strategic & Brand Risk)
 - 1.2 ความเสี่ยงด้านการปฏิบัติงาน และการบริหารจัดการห่วงโซ่อุปทาน (Operational & Supply Chain Risk)
 - 1.3 ความเสี่ยงด้านการเงิน และสภาพคล่อง (Financial & Liquidity Risk)
 - 1.4 ความเสี่ยงด้านการปฏิบัติตามกฎระเบียบ (Compliance Risk)
 - 1.5 ความเสี่ยงด้านเทคโนโลยี (Information Technology Risk)
 - 1.6 ความเสี่ยงที่เกิดขึ้นใหม่/การจัดการ หรือการตอบสนองต่อวิกฤต (Emerging Risk/Crisis Management & Response)
 - 1.7 ความเสี่ยงด้านความยั่งยืน (Sustainability Risk)

ILINK Risk-facet framework



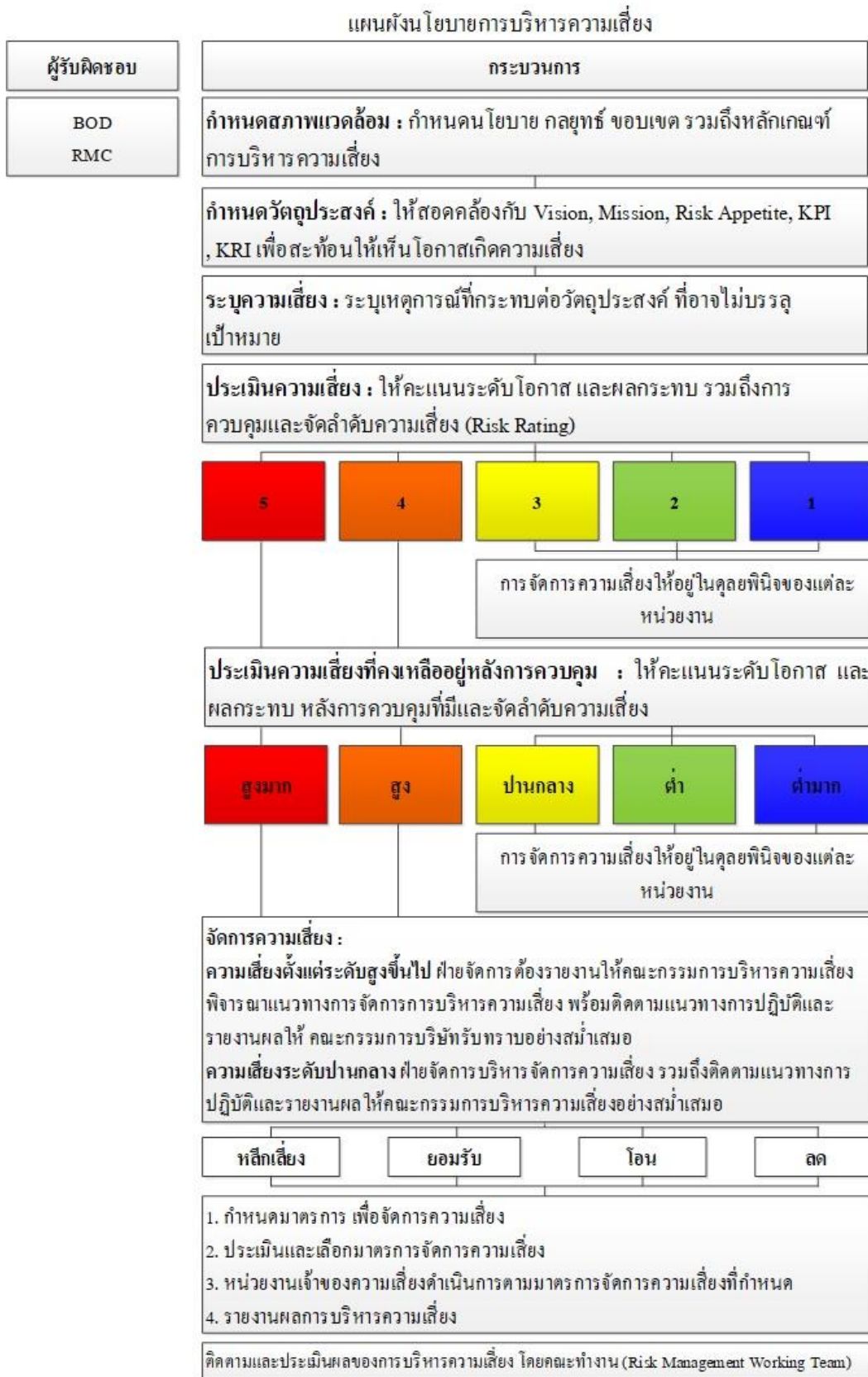
- (2) ผู้บริหารและพนักงานทุกคนของบริษัทเป็นเจ้าของความเสี่ยง ซึ่งมีหน้าที่ความรับผิดชอบในการระบุ และประเมินความเสี่ยงของหน่วยงานที่ตนเองรับผิดชอบ รวมทั้งกำหนดมาตรการที่เหมาะสม เพื่อจัดการความเสี่ยง และบริษัทจะบริหารความเสี่ยงให้อยู่ในระดับที่ยอมรับได้ (Risk Appetite) หรือเบี่ยงเบนไม่เกินกว่าระดับที่บริษัทยอมรับได้ (Risk Tolerance)
- (3) คณะกรรมการบริษัทเป็นผู้กำหนดนโยบาย แนวทาง และกรอบการบริหารความเสี่ยง รวมถึงระดับความเสี่ยงที่ยอมรับได้ของบริษัท โดยมีรองกรรมการผู้จัดการรวมทั้งฝ่ายบริหารของส่วน/แผนก/ฝ่ายต่างๆ เป็นผู้ทำงานและเลขานุการ

โดยแผนตรวจสอบภายในจะเป็นผู้ให้การสนับสนุนในกิจกรรมการบริหาร ความเสี่ยงต่างๆ รวมถึงเป็นผู้รวบรวมข้อมูลความเสี่ยงและแนวทางการบริหารความเสี่ยงจากคณะทำงานบริหารความเสี่ยงเพื่อวิเคราะห์และจัดทำรายงานความเสี่ยง ความคืบหน้าของแผนจัดการความเสี่ยงเพิ่มเติม สำหรับรายงานต่อคณะทำงานบริหารความเสี่ยง และมีโครงสร้างการบริหารความเสี่ยง ดังนี้



- (4) ความเสี่ยงที่มีผลกระทบต่อการบรรลุวัตถุประสงค์ของบริษัททั้งหมด ต้องได้รับการดำเนินการ ดังนี้
- ระบุความเสี่ยงอย่างทันเวลา
 - ประเมิน โอกาสของการเกิดความเสี่ยงและผลกระทบหากเกิดเหตุการณ์ดังกล่าว
 - การจัดการความเสี่ยง ให้สอดคล้องตามหลักเกณฑ์การบริหารความเสี่ยงที่กำหนดได้ โดยคำนึงถึงค่าใช้จ่ายที่เกี่ยวข้อง และผลประโยชน์ที่จะได้รับจากการจัดการความเสี่ยงดังกล่าว
 - ติดตามผลและทบทวนการบริหารความเสี่ยงอย่างสม่ำเสมอ เพื่อให้มั่นใจว่า ความเสี่ยงของบริษัท ได้รับการจัดการอย่างเหมาะสม
- (5) ความเสี่ยงที่อาจมีผลกระทบต่อแผนธุรกิจและกลยุทธ์ของบริษัท ซึ่งมีความเสี่ยงอยู่ในระดับสูงและสูงมากทั้งหมด ต้องรายงานให้คณะกรรมการบริหารความเสี่ยง คณะกรรมการตรวจสอบ และคณะกรรมการบริษัทรับทราบ

5. แผนผังนโยบายการบริหารความเสี่ยง

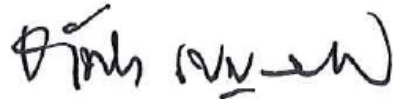


หมายเหตุ: แนวทางการประเมินความเสี่ยงและกรอบการบริหารความเสี่ยงอ้างอิงตามคู่มือบริหารความเสี่ยง

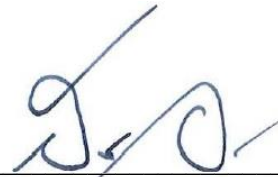
6. การทบทวนนโยบาย

คณะกรรมการบริหารความเสี่ยงต้องทบทวนนโยบายฉบับนี้เป็นประจำทุกปี และเสนอให้คณะกรรมการบริษัทพิจารณาอนุมัติ หากมีการเปลี่ยนแปลง

นโยบายการบริหารความเสี่ยงฉบับนี้ ได้รับอนุมัติจากที่ประชุมคณะกรรมการบริษัทฯ ครั้งที่ 1/2565 เมื่อวันที่ 23 กุมภาพันธ์ 2565 และมีผลบังคับใช้ ตั้งแต่วันที่ 24 กุมภาพันธ์ 2565 เป็นต้นไป



(นางภัทริยา เบญจพลชัย)
ประธานกรรมการบริหารความเสี่ยง



(นายสมบัติ อนันตรัมพร)
ประธานกรรมการบริษัท